



ahrw ad hoc revolution web

**ahrw**  
ad hoc revolution web

## **AD HOC REVOLUTION WEB: OBIETTIVO INNOVAZIONE**

Ad Hoc Revolution Web è la soluzione di nuova generazione progettata e sviluppata per piccole e medie imprese: **basata interamente su tecnologia Infinity 4.0** è accessibile in qualunque momento e da qualsiasi dispositivo.

Ad Hoc Revolution Web si arricchisce, oltre che delle funzionalità tipiche di un software gestionale, di una numerosa serie di **applicazioni trasversali** come agenda, posta elettronica, DMS e CRM che ti permetteranno di avere, con un unico strumento, il pieno controllo della tua azienda.

**L'interfaccia moderna, fresca, pulita e intuitiva** soddisfa le aspettative degli utenti più esigenti e massimizza l'esperienza d'uso grazie a semplicità e completezza funzionale.





- **PIU' FACILE E POTENTE** rispetto a qualsiasi altra soluzione disponibile sul mercato;
- **CONFIGURABILE E FLESSIBILE** attraverso le molteplici possibilità di personalizzazione messe a disposizione in base alla proflazione dell'utente;
- **SVILUPPATO CON LE TECNOLOGIE PIÙ AVANZATE** per supportare le diverse modalità di distribuzione (web, cloud, on premise) e per poter integrare facilmente qualsiasi servizio/soluzione di Zucchetti o di terze parti;
- **INTEGRATO CON FUNZIONALITA' NUOVE** e trasversali che vanno oltre l'area gestionale;
- **COMPLETO E DIGITALE** per gestire dati e documenti dell'azienda in modo organizzato, razionale ed accessibile, indipendentemente dalla loro quantità (che cresce nel tempo) o dal loro formato (cartaceo/digitale);
- **UTILIZZABILE VIA DESKTOP E MOBILE** per poter essere utilizzato via browser e tramite "app" specializzate e pensate per tablet/smartphone

**UN GESTIONALE  
A MISURA DI AZIENDA... LA TUA**

Ad Hoc Revolution Web è **modulare e scalabile**, ti garantisce innumerevoli possibilità di configurazione in base alle effettive necessità della tua azienda e può essere installato su singola macchina, così come su grandi sistemi virtualizzati che possono servire diverse migliaia di utenti e soddisfare le più svariate richieste senza alcuna difficoltà.



**COSTI MINORI,  
MAGGIORE SCALABILITÀ**

Con Ad Hoc Revolution Web **elimini i costi** necessari all'acquisto e alla gestione di tutta l'infrastruttura tecnologica dedicata a gestire dati e informazioni. E ora che l'infrastruttura non è più un limite, il gestionale si **espande in tempo reale con la crescita della tua azienda** e aumenti le prestazioni solo quando ne hai davvero bisogno. Il risultato? **Niente sprechi** e in qualsiasi momento hai la potenza che ti serve!

**TUTTO IN SICUREZZA**

Eliminando la gestione dell'infrastruttura tecnica non solo abbatti i costi annessi ma incrementi anche i livelli di **cyber security**. Tu ti concentri sulla crescita della tua azienda, noi ti **garantiamo le massime prestazioni e il massimo livello di sicurezza**: i nostri sistemi di sicurezza rispettano i più alti standard internazionali e garantiscono al tempo stesso la sicurezza dei tuoi dati e la continuità dei servizi erogati.

L'integrazione nativa con le **cross application della suite Infinity Zucchetti** permette di avere a disposizione una vera e propria piattaforma applicativa in grado di andare oltre le tradizionali problematiche gestionali per una gestione del business perfettamente in linea con l'evoluzione dei sistemi organizzativi aziendali.

## LA TUA AZIENDA SEMPRE CON TE

Grazie all'accesso al gestionale via browser, **la tua azienda è ovunque tu sia** e puoi accedere alle informazioni aziendali in ogni momento. In un mondo in cui flessibilità e smart working sono temi sempre più centrali **permetti ai tuoi collaboratori di contribuire alla crescita in qualsiasi momento**, da casa come in ufficio, dal cliente come in trasferta.



**UN  
NUOVO  
ORIZZONTE,**

**DUE**

**PAROLE  
CHIAVE**

### VIRTUAL WORKSPACE

Il **“luogo di lavoro virtuale”** in cui i membri della organizzazione, a partire dai dipendenti, dagli agenti fino ad arrivare a clienti e fornitori, possono trovare i servizi e i dati contestualizzati e proflati di cui necessitano per svolgere il loro lavoro, contribuendo a ottimizzare i processi organizzativi a supporto della strategia di business;

### PAPERLESS OFFICE

L' **“ufficio senza carta”**, ovvero la possibilità di alleggerire i processi aziendali e di ridurre significativamente o azzerare gli archivi cartacei, favorendo uno scambio elettronico dei documenti sia all'interno che all'esterno dell'azienda.

AD HOC  
**REVOLUTION,  
WEB**

TUTTO CIÒ  
DI CUI HAI  
BISOGNO

## AMMINISTRAZIONE E FINANZA

L'area "Amministrazione e Finanza" comprende tutti i moduli e le funzionalità attinenti alla gestione delle esigenze contabili/fiscali e degli incassi/pagamenti.



### **Contabilità generale**

Il modulo "Contabilità generale" affianca alle funzionalità necessarie allo svolgimento di quanto previsto dalla normativa civilistica e fiscale, una serie di strumenti che **semplificano le attività quotidiane** e garantiscono la navigabilità tra le diverse gestioni, non solo del modulo stesso, ma anche da e verso gli altri moduli.

Il modulo permette

la **generazione automatica** di scritture contabili di chiusura e apertura bilancio, scritture di assestamento, rilevazione differenze cambio fine esercizio, nonché la contabilizzazione automatica dei documenti attivi e passivi, delle distinte bancarie di incasso/pagamento e degli acconti emessi e ricevuti.

### **Telematico base**

**e adempimenti fiscali** Il modulo "Telematico base" consente di avere a disposizione le funzionalità necessarie per **predisporre i file da trasmettere** all'Agenzia delle Entrate.



# LOGISTICA, VENDITE E ACQUISTI

L'area **"Logistica"** è composta da tutte le funzionalità per la gestione degli articoli (e servizi), dei magazzini e le procedure di elaborazione/stampa dell'inventario. Nell'area **"Vendite"**, sono disponibili le gestioni relative ai diversi tipi di documento intestabili a clienti e tutto ciò che riguarda la definizione delle condizioni commerciali di vendita. L'area **"Acquisti"** prevede analoghe funzionalità che, invece di avere come riferimento i clienti, hanno come riferimento i fornitori.



## **Magazzino e vendite**

Le funzionalità del modulo "Magazzino e vendite" riguardano principalmente la gestione dei magazzini, dei documenti (fatture, note di credito, DDT, documenti interni, ecc), dei contratti e dei listini di vendita, la gestione del rischio clienti e di tutte le funzionalità di servizio al ciclo attivo come la gestione degli agenti completa delle funzionalità per il calcolo e la gestione delle provvigioni.

## **Ordini clienti/fornitori**

Il modulo "Ordini clienti/fornitori" ha funzionalità distribuite sia nell'area applicativa vendite che negli acquisti. Tutte le funzionalità che mette a disposizione costituiscono parte integrante del fuso documentale del gestionale. Inoltre, rappresenta anche il tassello di collegamento tra il modulo "CRM Sales" e il modulo "Magazzino e vendite": gli ordini (CRM) confermati ed eventualmente generati da un'offerta a potenziale cliente, diventano immediatamente visibili ed evadibili dal menù ordini delle vendite al pari degli altri ordini inseriti direttamente dall'area vendite.

## **Acquisti**

Nel modulo "Acquisti" sono presenti tutte le funzionalità per gestire l'interfacciamento con i fornitori, la gestione dei loro listini e contratti di vendita, di tutti i documenti del ciclo passivo (fatture, note di credito, DDT, documenti interni, ecc) e le funzionalità a supporto per il controllo degli assortimenti e degli approvvigionamenti.

## CONTROLLO DI GESTIONE

Nell'area "Controllo di gestione" sono disponibili tutti gli strumenti necessari per l'analisi dei costi e dei ricavi, consuntivati e previsionali, che permettono di ottenere gli indicatori utili a verificare il conseguimento degli obiettivi aziendali.

## HAI BISOGNO DI AIUTO? NOI CI SIAMO SEMPRE

Stai cercando una funzionalità in particolare?  
Vuoi sapere il significato di una certa dicitura?  
Hai qualche domanda?

**Ad Hoc Revolution Web**  
ha tutte le risposte che cerchi!

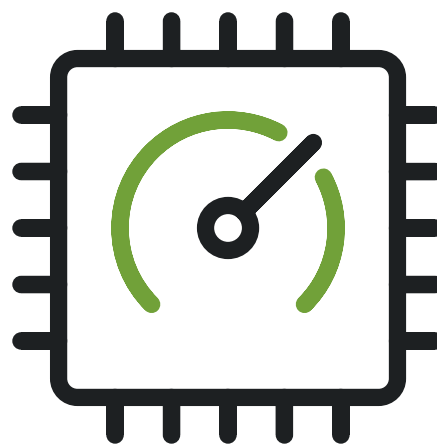
L'**help in linea** è costantemente aggiornato e ti permette di ricercare puntualmente parole specifiche all'interno dell'indice o all'interno del testo e si caratterizza per specifiche funzioni come la "Stampa" (per produrre e stampare un PDF) o il "Segnalibro" (per salvare una voce che si desidera consultare in seguito e ritrovare in modo rapido) ed è arricchito da un **glossario** con le definizioni dei termini più utilizzati, ma non solo: un archivio indicizzato e ricercabile di **video tutorial** è sempre accessibile e la potente **knowledge base** consente di trovare sempre il contenuto giusto per rispondere alle tue domande.



## CRM PREVENDITA/ POSTVENDITA/ PORTALE

### Contabilità analitica

Il modulo consente di effettuare l'analisi dei costi e dei ricavi rilevati con la registrazione delle operazioni aziendali affiancando alla classificazione per natura (voci di costo) quella per destinazione (centri di costo/ricavo) e progetto (commessa).



## COME VUOI... DOVE VUOI

Con Ad Hoc Revolution Web hai sempre la **libertà di scelta!** Non solo hai la possibilità di comporre il gestionale sulla base delle tue esigenze ma puoi anche **decidere dove installarlo**, direttamente in azienda o nel Datacenter Zucchetti, sfruttando così le garanzie di **affidabilità, sicurezza e risparmio** che una soluzione cloud è in grado di offrirti!

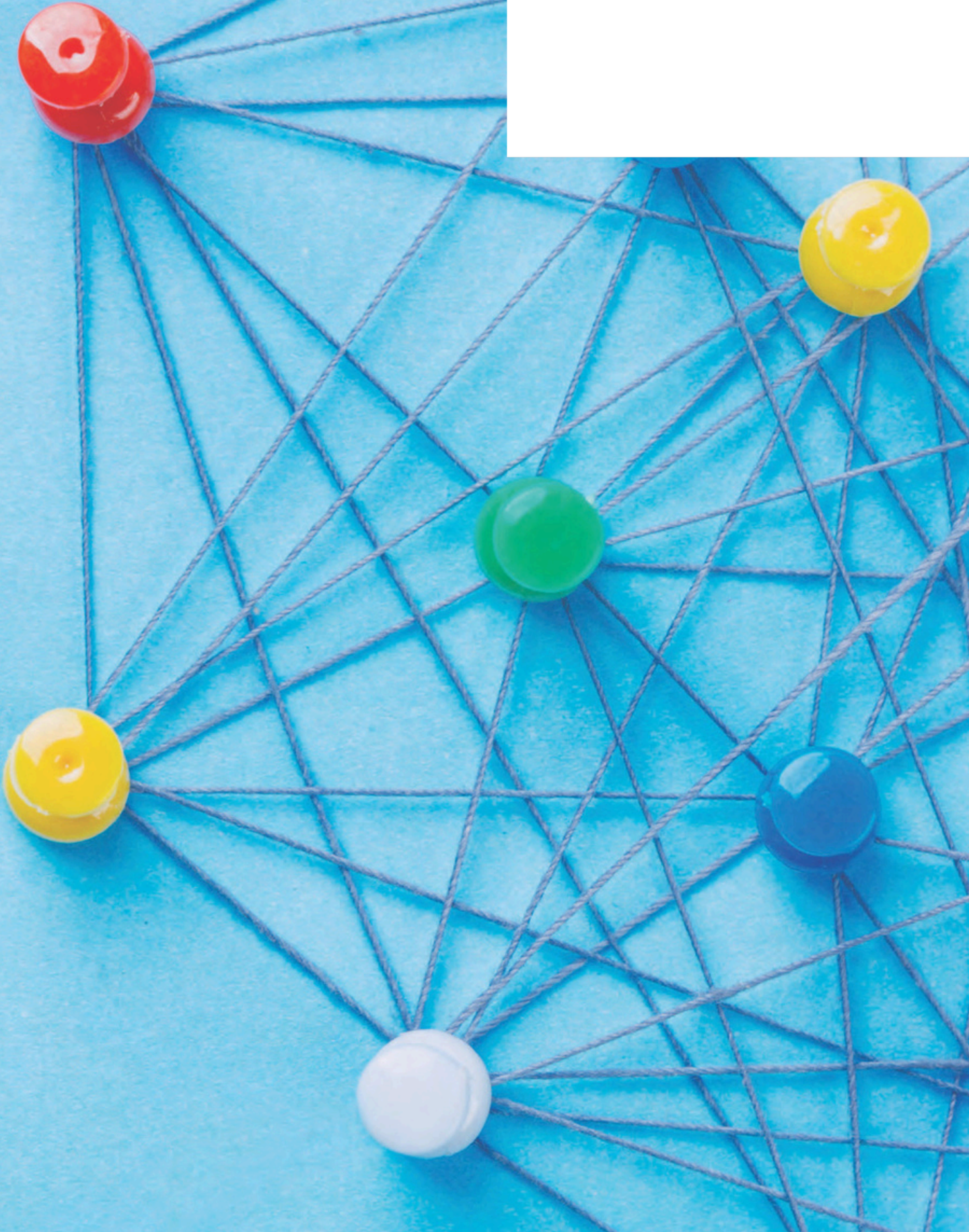
**Conosci meglio i tuoi clienti e anticipa le loro esigenze** grazie a una chiara classificazione delle informazioni e al facile accesso ai dati, avendo a portata di click tutte le informazioni relative al rapporto con la clientela, dal registro dei contatti alle transazioni concluse, dalle fatture emesse al supporto post-vendita.

Grazie alla disponibilità di tutte le informazioni relative a clienti e potenziali **monitori ogni fase delle trattative che hai in corso e dei contratti conclusi** per avere sempre il controllo sulle operatività connesse come assistenza tecnica, servizi di manutenzione, contratti di garanzia, assistenza commerciale e amministrativa ecc.

Grazie al portale aziendale invece migliori la comunicazione e l'interazione con i tuoi clienti permettendogli di acquistare i tuoi prodotti o **servizi senza limiti di spazio o di tempo.**

Le aree CRM Prevendita/Postvendita e Portale sono disponibili se risultano attivati i moduli CRM Marketing e/o CRM Sales per l'area CRM prevendita, il modulo CRM Postvendita per l'omonima area oppure il modulo CMS per l'area Portale.

**ahrw**  
ad hoc revolution web



# ESTENDI LE FUNZIONALITÀ



## INFINITY ZUCCHETTI

Infinity Analytics, CRM, DMS e nonsolo.

Amplia le potenzialità di Ad Hoc Revolution Web con le funzionalità del mondo **Infinity Zucchetti**, la suite software completa per l'azienda che vuole gestire tutti i processi aziendali via web!



## HOSPITALITY

Con le soluzioni specifiche per ristoranti, hotel e catene alberghiere il Gruppo Zucchetti è completamente al tuo servizio! Le soluzioni **specifiche per il mondo dell'ospitalità** integrate con il gestionale ti permettono di gestire facilmente tutti i processi della tua attività e di concentrarti su ciò che è davvero importante, la soddisfazione dei tuoi clienti!



## DIGITAL HUB

Gestisci completamente online l'intero processo di fatturazione: **invio e ricezione delle fatture elettroniche, firma e conservazione digitale**. Grazie al Digital Hub in un click trasformi un processo lungo e complesso in un'attività semplice e veloce, il tutto integrato con la gestione contabile e amministrativa!



## ZUCCHETTI STORE

Scopri l'ampio catalogo di soluzioni per incrementare il controllo della tua azienda o **adempiere a obblighi normativi**: GDPR, sistemi di allerta interna, gestione del personale, note spese e tanto altro. Vai su [www.zucchettistore.it](http://www.zucchettistore.it) e acquista i servizi in autonomia direttamente online!



## SOLUZIONI SPECIFICHE PER SETTORE

Grazie all'integrazione con le **soluzioni verticali** del Gruppo Zucchetti hai sempre la risposta adatta al tuo **mercato di riferimento**. Sei un'azienda che opera nel mondo della logistica e dei trasporti? Hai un'azienda di produzione o distribuzione alimentare? Sei un'impresa del tessile? Abbiamo la soluzione che fa per te!



Via Crosaron, 13, San Bonifacio (VR)  
+39 045 615 2070 - piubellosolutions.it  
P.IVA 03531050239 SDI SUBM70N



**ZUCCHETTI**



Via Solferino 1,  
26900 Lodi  
T +39 0371/594.2444  
F +39 0371/594.2520  
market@zucchetti.it  
[www.zucchetti.it](http://www.zucchetti.it)

**Il software che crea successo**